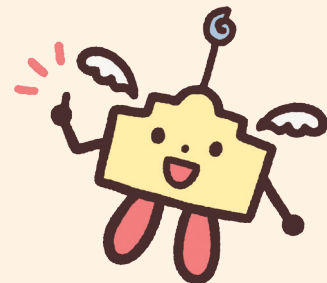


平成28年度看護職カムバック支援セミナー 実務研修(病院等実習コース) 研修生募集!

看護の仕事に復帰したいがブランクがあり、
不安がある。一歩が踏み出せない。復職したいが
技術に不安がある。

そんなあなたを応援します!



【対象者】

- 1 離職後ブランクのある未就業の看護職(保健師・助産師・看護師・准看護師)で、
就業を希望している方。離職期間の制限はありません。
- 2 復職後、1年未満で看護技術に不安のある看護職

【コース内容】

実務研修(病院等実習コース)

県央・県北・県西・鹿行地域の希望する医療機関等で実習(見学、看護実践)

- | | | |
|-------------|----------|-----------|
| ①病院(必須) | 5日間・10日間 | } 希望により選択 |
| ②訪問看護ステーション | 2日間 | |
| ③介護老人保健施設 | 2日間 | |

※実習できる医療機関については、お問合せ下さい

【募集期間】

平成28年11月～平成29年2月 随時(定員になり次第終了する)

【研修期間】

平成28年11月～随時



【費用】

受講料	無料
実習における賠償保険代	約2,000円

【申し込み方法】

裏面の申込書により、お申し込みください

【問合せ先・申し込み先】

茨城県ナースセンター 担当: 細田・石井・熊田
〒310-0034 水戸市緑町3-5-35 保健衛生会館1F
TEL: 029-221-7021 FAX: 029-226-0493
MAIL: ibaraki@nurse-center.net URL: <http://www.ibaraki-nc.net/>



看護職カムバック支援セミナー(実務研修)申込書

<p>氏 名 年 齢</p>	<p>ふりがな</p> <p style="text-align: right;">歳</p> <p>男 女 生年月日 (S H 年 月 日)</p>
<p>住 所</p>	<p>〒 ー</p>
<p>連 絡 先</p>	<p>TEL (携帯でも可、日中連絡可能な方法)</p> <p>FAX</p>
<p>希 望 地 域</p>	<p>県 央 県 北 県 西 鹿 行</p>
<p>職 種 (取得している全てに ○をつけてください)</p>	<p>保健師 助産師 看護師 准看護師</p>
<p>就 業 状 況 (どちらかに○を してください)</p>	<p>1 未就業 (ブランク期間 年 ヶ月ぐらい)</p> <p>2 就業1年未満 (直近の就業時期 年 月)</p>