



ナース
センターくん

茨城県ナースセンター
イメージキャラクター
はびなちゃん

も	センター長あいさつ	p2
	看護の出前授業 ～参加校募集～	p3
	看護職再就業支援研修(カムバック支援セミナー)受講生募集	p4
く	ソーシャルネットワーキングサービス(SNS)の運用開始	p5
	新型コロナウイルスワクチン接種シミュレーション研修 実施報告	p6
	管理者等研修 実施報告(No.56, No.57, No.58, No.59)	p7
じ	求人票一覧	p8

センター長 あいさつ

はじめに、コロナ禍において関連業務に携わっている
全ての方々に感謝申し上げます。

7月1日付でナースセンター長を拝命いたしました。

長年、病院という組織で臨床に携わってきましたが、今後は看護職の皆さんを支える縁の下の力持ちになります。前職を離職する際、「ナースセンターは具体的に何をするとところ?」と聞かれることが多く認知度の低さを実感しました。この場をお借りしてお伝えし、ご活用いただければと思います。



公益社団法人 茨城県看護協会
茨城県ナースセンター
センター長 橋本 泉

ナースセンター業務内容

- * 来所・電話による就業相談。求人・求職情報を登録していただき、無料で就職を斡旋
- * 未就業者や就業して1年未満の方の知識や技術支援
- * 県内5地域での就業支援（県央、県西、県南、県北、鹿行）
- * 勤務環境改善に関する相談業務
- * ハローワークにおいての就業支援
- * 離職時の届け出普及事業
- * 高校生1日体験、出前事業、看護の祭典など「看護のこころ」普及事業



新型コロナウイルスは、ナースセンターの業務にも変化をもたらしています。本来の事業に加え、新型コロナウイルス関連の就業紹介や研修支援が追加されています。この変化をポジティブに捉え病院や施設等への再就業に繋がることを願っています。このような状況下でも看護職を目指す若者に希望を与えること、また、潜在看護職が再びより良い環境で就労できること、各施設の環境改善相談等、スタッフとともに支援させていただきますのでよろしくお願い致します。

看護の出前授業 ～参加校募集～

「看護の出前授業」とは

出前授業は、日本看護協会の呼び掛けにより、都道府県看護協会と日本教育新聞社との共同で実施しています。

県内の小学校・中学校・高等学校などに、看護職（保健師、助産師、看護師、准看護師）が出向いて、生徒にいのちの大切さや看護の役割について、話し合ったり体験する機会を提供します。

看護の現場で働く看護職が、「いのちの大切さ」や「こころとからだ」について、また職業教育に役立つ「看護の仕事」や「看護職になる方法」などについて、経験を踏まえた話や模擬体験を取り入れるなどして授業を行います。昨年は全国約 285 校で実施し、実施した学校や生徒からは、命の大切さや性・健康教育などについて学ぶ良い機会として、また、進路指導やキャリア教育の一環としても好評を博しています。

授業内容（例）

いのちの大切さ、こころとからだの話

看護職の仕事（仕事の内容・魅力、患者とのエピソードなど）

看護職への道（資格の取り方、看護職になるための進路など）

簡単な看護技術の体験（聴診器で心音を聞く、血圧や脈を測るなど）

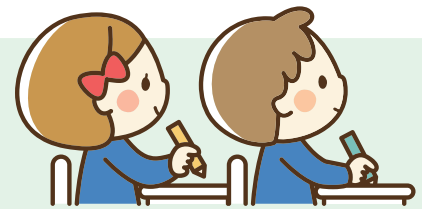
※内容につきましては、各校の要望に応じます。ご相談ください。



実施日

申込書に希望する候補日を 3 日間ご記入ください。

候補日より講師調整の際に決定させていただきます。



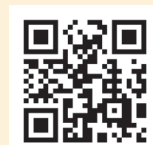
申し込み方法

茨城県ナースセンターホームページより申込書をダウンロードし、メールまたは FAX にてお送りください。

なお、現役の看護職が講師を務めるため、講師派遣の調整などに時間を要する場合がございます。開催希望日の 2 カ月前までにはお申し込みくださいますようお願いいたします。（随時受け付けております）

茨城県ナースセンターホームページ

（看護の出前授業 | 茨城県ナースセンター（ibaraki-nc.net））



看護職再就業支援研修(カムバック支援セミナー)受講生募集

対象者

- ・離職後ブランクのある未就業の看護職（保健師・助産師・看護師・准看護師）で就業を希望している方。
- ・復職後1年未満で看護知識・技術に不安のある看護職。※新卒者は対象外となります。

支援内容

Step 1

再就業支援研修 講義研修

最新の医療・看護に関する知識を座学で学びましょう

Step 2

再就業支援研修 実務研修

県内の医療機関等で5日間程度の実務研修を行い、看護技術等を学びましょう

Step 3

潜在看護職員再就業推進事業 試用研修

指定された地域で1か月以内の試用研修を行いStep 2で学びきれなかった看護実践技術を習得し、円滑な職場復帰を目指しましょう。賃金の支給があります。

会場

※2地域の会場からお選びください。

県央
地域

茨城県看護研修センター（水戸市緑町3-5-35）

県南
地域

茨城県厚生連研修センター 旧土浦協同病院そば（土浦市真鍋新町11-7）

講義・シミュレーション研修

県央地域

日程	講義内容
10月12日(火) 10:00～16:00	開講式、オリエンテーション、茨城県の看護職の動向、ブランクのある看護職への再就業支援、復職者の体験談及びグループワーク、履歴書及び職務経歴書の記入方法、個人面接、実習について
10月13日(水) 10:00～16:00	皮膚・排泄ケア、フィジカルアセスメント
10月14日(木) 10:00～16:00	感染管理、輸液ポンプの操作・採血の演習
10月15日(金) 10:00～16:00	医療安全、救急看護（吸引含む）
11月13日(土) 10:00～16:00	シミュレーション研修（実例を通じた研修）

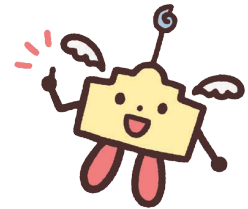
※県南地域については、新型コロナウイルス感染拡大防止に伴い実施を延期いたしました。延期後の日程については、決定後ホームページにて掲載いたします。

実務研修

- 内容** 講義研修受講修了後、県内受入れ可能施設で随時実施
- 日数** 病院 5日～10日間程度、訪看 2日間程度、老健 2日間程度
- 定員** 各地域 15名程度
- 費用** 賠償責任保険代 1,550円（事前振込）
- 備考** 実務研修開始3か月以内の健康診断書（胸部レントゲン）と看護師免許のコピーが必要になります。

試用研修

- 内容** 指定された地域で1か月以内の試用研修を行い、実務研修で学びきれなかった看護実践技術を習得する。試用研修中は研修先より給与が支給される
- 対象** 再就業支援研修の講義・シミュレーション研修または実務研修を受講した未就業看護職
- 期間** 1か月の範囲内
- 定員** 9名
- その他** 研修費無料
賠償責任保険の加入は必ずありますが、他の保険については試用条件や病院施設により異なります



ナースセンターくん

申込方法 茨城県ナースセンターへご連絡ください。または、こちらから⇒



ソーシャルネットワーキングサービス（SNS）の運用開始

8月より茨城県ナースセンターの魅力をより多くの方に知っていただくために、SNS（Twitter・Facebook・Instagram）を活用し、看護の心の普及や各研修、事業に関する情報を配信しています。ぜひご利用ください。

○茨城県ナースセンター

Twitter



@ibaraki_NC

Facebook



@ibaraki.nurse.center

Instagram



ibaraki_nurse_center



新型コロナウイルスワクチン接種 シミュレーション研修 実施報告

茨城県ナースセンターでは、新型コロナウイルスワクチン接種業務に対応する看護職を対象にワクチン接種のシミュレーション研修を6・7月の2か月間実施いたしました。

また、7・8月には臨床検査技師・救急救命士を対象にワクチン接種実技研修を実施いたしました。

1. 看護職対象

実施期間

6月：14日間25回 7月：4日間5回

実績(6～7月)

ワクチン研修受講生 87名 (7/29現在) 17日間 28回実施

2. 臨床検査技師・救急救命士対象

実績(7～8月)

ワクチン実技研修受講生：臨床検査技師 64名 救急救命士 10名
7月：8日間16回 8月：2日間4回 計10日間20回 84名

シミュレーション研修(写真)



○講義研修(共通)



○実技研修(上腕部筋肉内・皮下注射シミュレーター使用)



○臨床検査技師等(実技研修)



管理者等研修 実施報告 (No.56, No.57, No.58, No.59)

No. 56 No. 57 「看護補助者の活用推進のための研修」

【No. 56 県央会場】 【No. 57 県南会場】

日時 (県央) 令和3年5月18日(火) 10:30～16:15

(県南) 令和3年5月25日(火) 10:30～16:15

会場 (県央) 茨城県看護研修センター

(県南) 茨城県霞ヶ浦環境科学センター

対象 看護管理者・事務担当者

内容 「看護補助者の活用推進のための看護管理研修会」
(No. 56, No. 57 共通)

【DVD視聴】 看護補助者に活用に関する制度の理解等について

【演習】 看護補助者と協働のための体制整備に関する課題に対する対策案の作成

参加者 (県央) 会場 49名、(県南) 会場 25名 計72名



No. 58 「豊かに働くために一メンタルヘルス (ハラスメント対策を含む)人間関係について」

日時 令和3年6月22日(火) 13:30～16:30

会場 ホテルレイクビュー水戸

対象 看護管理者・及び事務担当者

内容 管理職が働きやすい職場環境づくりを推進するため、メンタルヘルス(ハラスメント対策含む)・人間関係作りについて学ぶ

講師 福島学院大学教授・茨城大学名誉教授
高輪心理臨床研究所 主宰 岸 良範 氏

参加者 会場 20名、オンライン 29名 計49名

No. 59 「看護職の健康と安全に配慮した労働安全衛生について」

日時 令和3年7月15日(木) 13:30～16:30

会場 茨城県看護研修センター

対象 看護管理者・及び事務担当者

内容 労働安全衛生・業務上の危険の理解と対策および職業人生を通じた健康づくりの取り組みについて学ぶ

講師 NPO法人看護職キャリアサポート
フリージア・ナースの会 伊藤 清子 氏

参加者 会場 15名、オンライン 21名 計36名



茨城県ナースセンター 求人情報 135号



- この情報は令和3年8月11日時点でeナースセンターに公開されたものです。
- 求人情報は刻々と変化し、採用決定されている場合もあります。
- 掲載されている施設等の採用条件を詳しくお知りになりたい場合や県外求人についてはお問合せください。
- 応募したい方にはナースセンターが紹介応募いたします。又はインターネットで直接応募可能な施設もあります。

No.	勤務先施設名	市町村	施設種別	第一希望資格	第二希望資格	雇用形態	保育所
1	水戸済生会総合病院	水戸市	病院(499～200床)	看護師	助産師	常勤・非常勤	院内
2	水戸赤十字病院	水戸市	病院(499～200床)	看護師		常勤・非常勤	院内
3	住吉クリニック病院	水戸市	病院(199～20床)	看護師	准看護師	常勤	
4	医療法人財団 古宿会	水戸市	病院(199～20床)	看護師		常勤	院内
5	相川内科病院	水戸市	病院(199～20床)	看護師	准看護師	常勤	なし
6	東前病院	水戸市	病院(199～20床)	看護師	准看護師	常勤・非常勤	なし
7	水戸ブレインハートセンター	水戸市	病院(199～20床)	看護師		常勤	なし
8	石渡産婦人科病院	水戸市	病院(199～20床)	助産師		常勤	院内
9	青柳病院	水戸市	病院(199～20床)	看護師		常勤	なし
10	城南病院	水戸市	病院(199～20床)	看護師	准看護師	常勤	なし
11	小沢眼科内科病院	水戸市	病院(199～20床)	看護師	准看護師	常勤	なし
12	誠潤会 水戸病院	水戸市	病院(199～20床)	看護師	准看護師	常勤	その他
13	丹野病院	水戸市	病院(199～20床)	看護師	准看護師	常勤	
14	江幡産婦人科病院	水戸市	病院(199～20床)	助産師	看護師	常勤	
15	愛正会記念 茨城福祉医療センター	水戸市	病院(199～20床)	看護師		常勤・非常勤	
16	大久保病院	水戸市	病院(199～20床)	看護師	准看護師	常勤	院内
17	大橋病院	水戸市	病院(199～20床)	看護師	准看護師	常勤	なし
18	山縣産婦人科	水戸市	診療所(有床)	助産師	看護師	常勤	
19	青木医院	水戸市	診療所(有床)	助産師	看護師	常勤	
20	小松崎産婦人科	水戸市	診療所(有床)	助産師	看護師	常勤	
21	水戸ホームクリニック	水戸市	診療所(無床)	看護師	准看護師	常勤	
22	志村病院	水戸市	診療所(無床)	看護師	准看護師	常勤	
23	佐藤クリニック	水戸市	診療所(無床)	看護師	准看護師	非常勤	
24	三枝整形外科内科	水戸市	診療所(無床)	准看護師	看護師	非常勤	
25	高根耳鼻咽喉科医院	水戸市	診療所(無床)	准看護師	看護師	常勤	なし
26	フロイデクリニック水戸	水戸市	診療所(無床)	看護師		常勤	
27	神長クリニック	水戸市	診療所(無床)	看護師	准看護師	常勤	
28	ふくもと内科クリニック	水戸市	診療所(無床)	看護師	准看護師	非常勤	
29	水戸皮膚科クリニック	水戸市	診療所(無床)	看護師	准看護師	非常勤	
30	介護老人保健施設つまさと	水戸市	介護老人保健施設	看護師・准看護師		常勤・非常勤	
31	介護老人保健施設 つねづみ	水戸市	介護老人保健施設	准看護師	看護師	常勤	なし
32	介護老人保健施設 くるみ館	水戸市	介護老人保健施設	看護師	准看護師	常勤・非常勤	その他
33	介護老人保健施設ひまわり水戸	水戸市	介護老人保健施設	准看護師		非常勤	
34	介護老人保健施設 大串の里	水戸市	介護老人保健施設	看護師	准看護師	常勤・非常勤	なし
35	介護老人保健施設 渡里の里	水戸市	介護老人保健施設	看護師	准看護師	常勤	なし
36	渡里すずらん苑	水戸市	介護老人保健施設	看護師	准看護師	非常勤	
37	特別養護老人ホーム 渡里すずらん苑	水戸市	介護老人福祉施設(特養)	准看護師	看護師	常勤	なし
38	フォレストヴィラ水戸	水戸市	介護老人福祉施設(特養)	看護師	准看護師	常勤・非常勤	
39	特別養護老人ホーム 桜川陽だまり館	水戸市	介護老人福祉施設(特養)	准看護師	看護師	常勤	なし
40	ユーアイの家	水戸市	介護老人福祉施設(特養)	看護師	准看護師	常勤	院内
41	特別養護老人ホーム祐功の館	水戸市	介護老人福祉施設(特養)	看護師	准看護師	常勤	
42	渡里すずらん苑	水戸市	介護老人福祉施設(特養)	看護師	准看護師	常勤	
43	あおぞらデイサービスみわり	水戸市	デイサービス・デイケア	看護師	准看護師	非常勤	
44	山水苑デイサービス千波	水戸市	デイサービス・デイケア	准看護師	看護師	非常勤	
45	医心館 水戸	水戸市	ケア・グループ・有料老人ホーム	看護師		常勤	
46	株式会社 ケアハーモニー	水戸市	ケア・グループ・有料老人ホーム	看護師	准看護師	常勤	
47	ケアレジデンス水戸本館	水戸市	ケア・グループ・有料老人ホーム	看護師	准看護師	非常勤	その他
48	医心館水戸	水戸市	ケア・グループ・有料老人ホーム	看護師		非常勤	
49	しまホーム河和田	水戸市	ケア・グループ・有料老人ホーム	看護師	准看護師	常勤	
50	セントケア水戸千波	水戸市	その他社会福祉施設	看護師	准看護師	非常勤	なし
51	通園施設あけぼの学園	水戸市	その他社会福祉施設	看護師	准看護師	非常勤	
52	訪問看護ステーションふたりしずか	水戸市	訪問看護ステーション	看護師		常勤	院内
53	訪問看護ステーション くるみ館	水戸市	訪問看護ステーション	看護師		常勤・非常勤	その他
54	訪問看護ステーション あゆむ	水戸市	訪問看護ステーション	看護師		非常勤	なし
55	訪問看護ステーション グリーンハウスみと	水戸市	訪問看護ステーション	看護師	保健師	常勤	なし
56	訪問看護ステーションぶらうりん	水戸市	訪問看護ステーション	看護師	保健師	常勤・非常勤	
57	訪問看護ステーションLive way	水戸市	訪問看護ステーション	看護師		常勤・非常勤	
58	ケアプラス浜田訪問看護リハビリステーション	水戸市	訪問看護ステーション	看護師		常勤・非常勤	
59	訪問看護ステーション 絆	水戸市	訪問看護ステーション	看護師	保健師	常勤・非常勤	なし
60	ツクイ水戸訪問看護ステーション	水戸市	訪問看護ステーション	看護師		常勤・非常勤	
61	セントケア訪問看護ステーション水戸	水戸市	訪問看護ステーション	看護師		常勤	なし
62	フレア訪問看護ステーション水戸	水戸市	訪問看護ステーション	看護師		常勤	なし
63	看護小規模多機能型居宅介護事業所 絆	水戸市	その他居宅介護支援事業所	看護師	准看護師	常勤	
64	すずらん保育園	水戸市	保育所・幼稚園	看護師	准看護師	常勤	
65	すずらん石川保育園	水戸市	保育所・幼稚園	看護師	准看護師	常勤	
66	小吹保育園	水戸市	保育所・幼稚園	看護師		非常勤	
67	ウエルシア介護サービス水戸	水戸市	会社・事業所	看護師	准看護師	非常勤	なし
68	茨城県メディカルセンター	水戸市	健診センター・労働衛生機関	看護師	准看護師	非常勤	なし
69	水戸メディカルカレッジ	水戸市	学校・養成所等	看護師		常勤	その他
70	大成女子高等学校看護科	水戸市	学校・養成所等	看護師	保健師・助産師	非常勤	なし
71	水戸看護福祉専門学校	水戸市	学校・養成所等	看護師	助産師	常勤	なし
72	水戸市医師会看護専門学校	水戸市	学校・養成所等	看護師		常勤・非常勤	

No	勤務先施設名	市町村	施設種別	第一希望資格	第二希望資格	雇用形態	保育所
73	茨城県後期高齢者医療広域連合	水戸市	その他	保健師		非常勤	
74	全国健康保険協会 茨城支部	水戸市	その他	保健師		非常勤	なし
75	茨城県立中央病院	笠間市	病院(500床以上)	看護師		非常勤	
76	立川記念病院	笠間市	病院(199～20床)	看護師	准看護師	常勤	なし
77	笠間中央クリニック	笠間市	診療所(無床)	看護師		常勤	
78	介護老人保健施設 シルバービレッジ	笠間市	介護老人保健施設	看護師	准看護師	常勤	
79	介護老人保健施設 オリーブ友部館	笠間市	介護老人保健施設	看護師	准看護師	常勤・非常勤	
80	特別養護老人ホーム 笠間陽だまり館	笠間市	介護老人福祉施設(特養)	看護師	准看護師	常勤	なし
81	社会福祉法人 博友会	笠間市	その他社会福祉施設	看護師	准看護師	常勤・非常勤	
82	佐白の館	笠間市	その他社会福祉施設	看護師	准看護師	常勤	
83	社会福祉法人木犀会 ゆりのき	笠間市	その他社会福祉施設	看護師	准看護師	非常勤	
84	訪問看護ステーションふきのとう	笠間市	訪問看護ステーション	看護師	准看護師	非常勤	
85	訪問看護ステーションあやめ笠間	笠間市	訪問看護ステーション	看護師	准看護師	常勤	なし
86	セントケア訪問看護ステーション友部	笠間市	訪問看護ステーション	看護師		常勤	なし
87	大成学園かさまこども園	笠間市	保育所・幼稚園	看護師	准看護師	非常勤	
88	全日本労働福祉協会	笠間市	健診センター・労働衛生機関	看護師	准看護師	非常勤	
89	茨城県立中央看護専門学校	笠間市	学校・養成所等	看護師		非常勤	
90	勝田病院(医療法人 社団 愛友会)	ひたちなか市	病院(199～20床)	看護師	准看護師	常勤	院内
91	アイビークリニック	ひたちなか市	病院(199～20床)	看護師	准看護師	常勤	
92	尚仁会クリニック	ひたちなか市	診療所(有床)	看護師		常勤	
93	(医) 秀仁会さくら水戸クリニック	ひたちなか市	診療所(有床)	看護師	准看護師	常勤	
94	原レディクリニック	ひたちなか市	診療所(無床)	准看護師	看護師	常勤	なし
95	ひたちなか記念クリニック	ひたちなか市	診療所(無床)	看護師	准看護師	非常勤	なし
96	介護老人保健施設プロスペクトガーデンひたちなか	ひたちなか市	介護老人保健施設	看護師	准看護師	常勤・非常勤	なし
97	介護老人保健施設 ラプラス津田	ひたちなか市	介護老人保健施設	看護師	准看護師	常勤・非常勤	なし
98	医療法人篤会介護老人保健施設いちご苑	ひたちなか市	介護老人保健施設	看護師	准看護師	常勤	
99	特別養護老人ホーム はまぎくの里	ひたちなか市	介護老人福祉施設(特養)	看護師	准看護師	常勤	
100	ニチケアセンターひたちなか	ひたちなか市	デイサービス・デイケア	准看護師	看護師	非常勤	なし
101	ニチケアセンターおつた	ひたちなか市	ケア・グループ・有料老人ホーム	准看護師	看護師	非常勤	
102	訪問看護ステーション あさがお	ひたちなか市	訪問看護ステーション	看護師	准看護師	常勤・非常勤	
103	こすもす訪問看護リハビリステーション	ひたちなか市	訪問看護ステーション	看護師	保健師・准看護師	常勤・非常勤	なし
104	ウエルネス株式会社	ひたちなか市	訪問看護ステーション	看護師	准看護師	非常勤	
105	栗田病院	那珂市	病院(499～200床)	看護師	准看護師	常勤	なし
106	西山堂慶和病院	那珂市	病院(199～20床)	看護師	准看護師	常勤	院内
107	小豆畑病院	那珂市	病院(199～20床)	看護師	准看護師	常勤	院内
108	せき耳鼻咽喉科クリニック	那珂市	診療所(無床)	看護師	准看護師	非常勤	
109	特別養護老人ホーム ナザレ園	那珂市	介護老人福祉施設(特養)	看護師	准看護師	常勤	
110	特別養護老人ホーム ひばりヶ丘	那珂市	介護老人福祉施設(特養)	看護師	准看護師	常勤	院内
111	特別養護老人ホーム 藤井ハイム那珂	那珂市	介護老人福祉施設(特養)	看護師	准看護師	常勤	なし
112	特別養護老人ホーム 藤井ハイム那珂	那珂市	介護老人福祉施設(特養)	看護師	准看護師	常勤・非常勤	なし
113	訪問看護ステーション ナザレ園	那珂市	訪問看護ステーション	看護師		常勤	
114	訪問看護ステーションのぞみ	那珂市	訪問看護ステーション	看護師		常勤	
115	訪問看護ステーション1up	那珂市	訪問看護ステーション	看護師	保健師	常勤・非常勤	委託
116	那珂市役所 健康推進課	那珂市	市区町村・保健センター	保健師	助産師	非常勤	
117	ウエルシア介護サービス那珂	那珂市	会社・事業所	看護師	准看護師	常勤・非常勤	なし
118	小美玉市医療センター	小美玉市	病院(199～20床)	看護師		常勤	院内
119	小川南病院	小美玉市	病院(199～20床)	看護師		常勤	
120	新澤医院	小美玉市	診療所(無床)	准看護師		常勤	
121	希望ヶ丘ひきクリニック	小美玉市	診療所(無床)	看護師	准看護師	常勤	なし
122	医療法人 小嶋医院	小美玉市	診療所(無床)	看護師	准看護師	常勤・非常勤	
123	特別養護老人ホーム百里サンハウス	小美玉市	介護老人福祉施設(特養)	看護師	准看護師	常勤	
124	特別養護老人ホーム ルミエ・デ・ソレイユ	小美玉市	介護老人福祉施設(特養)	看護師	准看護師	常勤	なし
125	たまりメリーホーム	小美玉市	その他	看護師	准看護師	常勤	
126	介護老人保健施設エバーグリーン	茨城町	介護老人保健施設	看護師	准看護師	常勤・非常勤	
127	介護老人保健施設 桜の郷敬愛の杜	茨城町	介護老人保健施設	看護師		常勤	
128	(株)ニューライフ三浦	茨城町	ケア・グループ・有料老人ホーム	看護師	准看護師	常勤	なし
129	訪問看護ステーションこづる	茨城町	訪問看護ステーション	看護師		常勤	
130	ニューライフ三浦訪問看護ステーション	茨城町	訪問看護ステーション	看護師	准看護師	常勤	
131	在宅看護センター和音	茨城町	訪問看護ステーション	看護師	保健師	常勤・非常勤	
132	大洗海岸病院	大洗町	病院(199～20床)	看護師	准看護師	常勤・非常勤	院内
133	大洗海岸コアクリニック	大洗町	診療所(無床)	准看護師		常勤・非常勤	院内
134	医療法人さくらみちクリニック	大洗町	診療所(無床)	看護師	准看護師	常勤	
135	介護老人保健施設 おおらい	大洗町	介護老人保健施設	看護師	准看護師	常勤・非常勤	その他
136	特別養護老人ホームひめま苑	大洗町	介護老人福祉施設(特養)	看護師	准看護師	常勤・非常勤	
137	ケアレジデンス ショートステイ大洗	大洗町	その他社会福祉施設	看護師	准看護師	常勤	
138	訪問看護ステーション大洗	大洗町	訪問看護ステーション	看護師	准看護師	常勤・非常勤	院内
139	広沢クリニック	城里町	診療所(無床)	看護師	准看護師	常勤・非常勤	
140	村立東海病院	東海村	病院(199～20床)	看護師	准看護師	常勤	なし
141	特別養護老人ホーム 常陸東海園	東海村	介護老人福祉施設(特養)	看護師		常勤	
142	メディック東海	東海村	デイサービス・デイケア	看護師	准看護師	非常勤	
143	なないろつむぎ訪問看護リハビリステーション	東海村	訪問看護ステーション	看護師		非常勤	
144	検査開発株式会社	東海村	会社・事業所	保健師	看護師	非常勤	
145	日立総合病院	日立市	病院(500床以上)	看護師		常勤	院内
146	大原神経科病院	日立市	病院(499～200床)	看護師	准看護師	常勤	なし
147	ひたち医療センター	日立市	病院(499～200床)	看護師		常勤	院内
148	日立おおみか病院	日立市	病院(199～20床)	看護師	准看護師	常勤	なし
149	田尻ヶ丘病院	日立市	病院(199～20床)	看護師	准看護師	常勤	院内
150	久慈茅根病院	日立市	病院(199～20床)	看護師・准看護師		常勤	院内
151	聖麗メモリアル病院	日立市	病院(199～20床)	看護師		常勤	
152	日鉱記念病院	日立市	病院(199～20床)	看護師	准看護師	常勤	
153	医療法人惇慈会 日立港病院	日立市	病院(199～20床)	看護師・准看護師		常勤	なし
154	かもめ・日立クリニック	日立市	診療所(有床)	看護師	准看護師	常勤	なし
155	山手クリニック	日立市	診療所(有床)	看護師	准看護師	常勤	
156	おあしす内科リウマチ科クリニック	日立市	診療所(無床)	准看護師	看護師	常勤	
157	聖麗メモリアル高鈴	日立市	診療所(無床)	看護師	准看護師	常勤	
158	くにかた眼科	日立市	診療所(無床)	看護師	准看護師	常勤	
159	介護老人保健施設 藍	日立市	介護老人保健施設	看護師	准看護師	常勤	
160	シニア健康センター しおさい	日立市	介護老人保健施設	看護師	准看護師	常勤・非常勤	
161	介護老人保健施設 さくら日立	日立市	介護老人保健施設	看護師	准看護師	常勤	
162	特別養護老人ホームMAO	日立市	介護老人福祉施設(特養)	看護師	准看護師	常勤	なし
163	特別養護老人ホーム船川さくら館	日立市	介護老人福祉施設(特養)	看護師・准看護師	看護師	常勤	その他
164	社会福祉法人 山水苑	日立市	介護老人福祉施設(特養)	看護師	准看護師	常勤	
165	特別養護老人ホーム小咲園	日立市	介護老人福祉施設(特養)	看護師	准看護師	常勤・非常勤	
166	特別養護老人ホームMAO	日立市	デイサービス・デイケア	看護師	准看護師	常勤・非常勤	なし
167	ニチケアセンター日立	日立市	デイサービス・デイケア	准看護師	看護師	非常勤	なし
168	デイサービスセンター小咲園	日立市	デイサービス・デイケア	看護師	准看護師	非常勤	

No.	勤務先施設名	市町村	施設種別	第一希望資格	第二希望資格	雇用形態	保育所
169	ほっと・すてい なめかわ	日立市	その他社会福祉施設	看護師	准看護師	常勤・非常勤	
170	有限会社 リライフ	日立市	その他社会福祉施設	看護師	准看護師	常勤	
171	らいおんハート訪問看護ステーション	日立市	訪問看護ステーション	看護師		常勤	
172	日立南部地区訪問看護ステーション	日立市	訪問看護ステーション	看護師		常勤	
173	ケアーズ訪問看護リハビリステーション日立南東海	日立市	訪問看護ステーション	看護師		常勤・非常勤	
174	まちの訪問看護ゆりの木	日立市	訪問看護ステーション	看護師	准看護師	常勤	
175	ニチイケアセンター日立	日立市	その他居宅介護支援事業所	准看護師	看護師	非常勤	なし
176	茨城県日立児童相談所	日立市	都道府県・保健所	保健師		非常勤	
177	ウエルシア介護サービス日立大みか	日立市	会社・事業所	看護師	准看護師	常勤・非常勤	なし
178	茨城キリスト教大学 看護学部 看護学科	日立市	学校・養成所等	看護師	助産師	非常勤	
179	西山堂病院	常陸太田市	病院(199～20床)	看護師	准看護師	常勤	
180	藤井病院	常陸太田市	病院(199～20床)	看護師	准看護師	常勤	
181	特別養護老人ホーム西山苑	常陸太田市	介護老人福祉施設(特養)	看護師	准看護師	常勤	
182	特別養護老人ホーム 誠信園	常陸太田市	介護老人福祉施設(特養)	看護師	准看護師	常勤	
183	社会福祉法人誠恕会特別養護老人ホーム藤井ハイツ常陸太田	常陸太田市	介護老人福祉施設(特養)	看護師	准看護師	非常勤	
184	特別養護老人ホーム松栄荘	常陸太田市	介護老人福祉施設(特養)	看護師	准看護師	常勤	
185	特別養護老人ホーム 誠信園	常陸太田市	デイサービス・デイケア	看護師	准看護師	常勤	
186	有限会社 梨花園 有料老人ホーム 本館・別館	常陸太田市	ケア・グループ・有料老人ホーム	看護師	准看護師	常勤	
187	やすらぎの丘温泉病院	高萩市	病院(199～20床)	看護師	准看護師	常勤	院内
188	たかはぎ眼科	高萩市	診療所(無床)	看護師	准看護師	常勤	なし
189	介護老人保健施設 博純苑	高萩市	介護老人保健施設	看護師	准看護師	常勤・非常勤	
190	特別養護老人ホーム 松籟荘サテライト安良川別館	高萩市	介護老人福祉施設(特養)	看護師	准看護師	常勤	
191	訪問看護リハビリテーションセンター秋山	高萩市	訪問看護ステーション	看護師		常勤	
192	多賀医師会訪問看護ステーション	高萩市	訪問看護ステーション	看護師		常勤	
193	松ヶ丘認定こども園	高萩市	保育所・幼稚園	看護師	准看護師	常勤	
194	廣橋病院	北茨城市	病院(199～20床)	看護師	准看護師	常勤	なし
195	瀧病院	北茨城市	病院(199～20床)	看護師	准看護師	常勤・非常勤	
196	北茨城市民病院	北茨城市	病院(199～20床)	看護師・准看護師		常勤・非常勤	なし
197	特別養護老人ホームエスコート磯原	北茨城市	介護老人福祉施設(特養)	看護師	准看護師	常勤・非常勤	なし
198	でいさーびす かいふく	北茨城市	デイサービス・デイケア	看護師	准看護師	常勤	なし
199	オーシャンステート福寿の杜	北茨城市	デイサービス・デイケア	准看護師	看護師	常勤	なし
200	訪問看護ステーション みらい	北茨城市	訪問看護ステーション	看護師	准看護師	常勤・非常勤	
201	常陸大宮済生会病院	常陸大宮市	病院(199～20床)	看護師		常勤・非常勤	
202	志村大宮病院	常陸大宮市	病院(199～20床)	看護師		常勤	院内
203	小泉医院	常陸大宮市	診療所(有床)	准看護師	看護師	常勤	
204	おおみや訪問看護ステーション	常陸大宮市	訪問看護ステーション	看護師		常勤	院内
205	慈泉堂病院	大子町	病院(199～20床)	看護師	准看護師	常勤	院内
206	保内郷メディカルクリニック	大子町	診療所(有床)	看護師	准看護師	常勤	
207	吉成医院	大子町	診療所(有床)	看護師	准看護師	常勤	
208	(独) 国立病院機構霞ヶ浦医療センター	土浦市	病院(499～200床)	看護師	保健師・助産師	非常勤	院内
209	土浦厚生病院	土浦市	病院(499～200床)	看護師	准看護師	常勤	なし
210	野上病院	土浦市	病院(199～20床)	看護師		常勤・非常勤	なし
211	神立病院	土浦市	病院(199～20床)	看護師	准看護師	常勤	院内
212	県南病院	土浦市	病院(199～20床)	看護師	准看護師	常勤・非常勤	なし
213	山手医院	土浦市	診療所(有床)	看護師	准看護師	常勤	
214	岩本クリニック	土浦市	診療所(無床)	看護師	准看護師	常勤・非常勤	
215	友常クリニック	土浦市	診療所(無床)	看護師	准看護師	常勤	
216	常陽医院	土浦市	診療所(無床)	看護師	准看護師	非常勤	なし
217	医療法人 鶴町皮膚科クリニック	土浦市	診療所(無床)	看護師		非常勤	
218	かのう整形外科	土浦市	診療所(無床)	看護師	准看護師	常勤	なし
219	中高津クリニック	土浦市	診療所(無床)	看護師	准看護師	常勤	
220	西郷整形外科リハビリクリニック	土浦市	診療所(無床)	看護師		常勤	
221	介護老人保健施設常総の郷	土浦市	介護老人保健施設	看護師		常勤	なし
222	介護老人保健施設ひかり	土浦市	介護老人保健施設	看護師	准看護師	常勤	なし
223	特別養護老人ホーム憩いの里	土浦市	介護老人福祉施設(特養)	看護師	准看護師	常勤	なし
224	特別養護老人ホーム滝の園	土浦市	介護老人福祉施設(特養)	看護師	准看護師	常勤	なし
225	特別養護老人ホームやすらぎの園	土浦市	介護老人福祉施設(特養)	看護師	保健師・准看護師	常勤・非常勤	
226	デイサービスセンターなぎの土浦	土浦市	デイサービス・デイケア	看護師	准看護師	常勤	その他
227	訪問看護ステーション プラザアム	土浦市	訪問看護ステーション	看護師	准看護師	常勤	
228	土浦訪問看護ステーション	土浦市	訪問看護ステーション	看護師		常勤・非常勤	
229	桜水会訪問看護ステーション サテライト東若松	土浦市	訪問看護ステーション	看護師		非常勤	
230	茨城県土浦保健所	土浦市	都道府県・保健所	保健師	看護師	非常勤	
231	土浦市役所子ども包括支援課	土浦市	市区町村・保健センター	保健師		非常勤	
232	土浦市医師会附属准看護学院	土浦市	学校・養成所等	看護師		常勤	
233	アール医療福祉専門学校 看護学科	土浦市	その他	看護師		常勤	
234	豊後荘病院	石岡市	病院(499～200床)	看護師	准看護師	常勤	院内
235	山王台病院	石岡市	病院(199～20床)	看護師	准看護師	常勤	なし
236	旭台病院	石岡市	病院(199～20床)	看護師		常勤	なし
237	丸山荘病院	石岡市	病院(199～20床)	看護師	准看護師	常勤	なし
238	府中クリニック	石岡市	診療所(有床)	准看護師	看護師	常勤	
239	渡辺内科	石岡市	診療所(無床)	看護師	准看護師	常勤	なし
240	通所介護事業所石岡陽だまり館	石岡市	介護老人福祉施設(特養)	看護師		常勤	なし
241	デイサービス ハートピア	石岡市	デイサービス・デイケア	看護師	准看護師	常勤	なし
242	デイサービスセンター華翠会館	石岡市	デイサービス・デイケア	准看護師	看護師	非常勤	
243	ケアハウス ゼーレ	石岡市	ケア・グループ・有料老人ホーム	看護師	准看護師	常勤	なし
244	ショートステイ「あいりレー石岡鹿の子」	石岡市	その他社会福祉施設	看護師	准看護師	常勤・非常勤	
245	訪問看護ステーションあやめ石岡	石岡市	訪問看護ステーション	看護師	准看護師	常勤	なし
246	セントケア看護小規模石岡	石岡市	訪問看護ステーション	看護師		常勤	なし
247	ウエルシア介護サービス石岡	石岡市	会社・事業所	看護師	准看護師	常勤・非常勤	なし
248	龍ヶ崎済生会病院	龍ヶ崎市	病院(499～200床)	看護師	助産師	常勤・非常勤	院内
249	牛尾病院	龍ヶ崎市	病院(199～20床)	看護師	准看護師	常勤・非常勤	
250	斎藤クリニック	龍ヶ崎市	診療所(無床)	看護師		常勤	
251	介護老人保健施設 けやきの郷	龍ヶ崎市	介護老人保健施設	看護師	准看護師	常勤	
252	ツクイ龍ヶ崎(デイサービス)	龍ヶ崎市	デイサービス・デイケア	看護師	准看護師	非常勤	なし
253	訪問看護リハビリテーションLeaves	龍ヶ崎市	訪問看護ステーション	看護師	准看護師	常勤	
254	児童発達支援・放課後デイサービスあすなろ	龍ヶ崎市	その他	看護師	准看護師	常勤	
255	水海道さくら病院	常総市	病院(199～20床)	看護師	准看護師	常勤	
256	特別養護老人ホーム 筑水苑	常総市	介護老人福祉施設(特養)	看護師	准看護師	常勤	
257	特別養護老人ホーム 千の杜	常総市	介護老人福祉施設(特養)	看護師	准看護師	常勤・非常勤	なし
258	ツクイ常総水海道(デイサービス)	常総市	デイサービス・デイケア	看護師	准看護師	非常勤	なし
259	特別養護老人ホーム 筑水苑	常総市	デイサービス・デイケア	看護師	准看護師	非常勤	
260	特別養護老人ホーム 千の杜	常総市	その他社会福祉施設	看護師	准看護師	常勤・非常勤	なし
261	JA とりで総合医療センター	取手市	病院(499～200床)	看護師	助産師	常勤	院内
262	宗仁会病院	取手市	病院(199～20床)	看護師		常勤	院内
263	東取手病院	取手市	病院(199～20床)	看護師		常勤	なし
264	あおぞら診療所	取手市	診療所(有床)	看護師	准看護師	常勤	

No	勤務先施設名	市町村	施設種別	第一希望資格	第二希望資格	雇用形態	保育所
265	ときわクリニック	取手市	診療所（無床）	看護師	准看護師	常勤	なし
266	村田内科クリニック	取手市	診療所（無床）	看護師		非常勤	
267	介護老人保健施設はあとびあ	取手市	介護老人保健施設	看護師		常勤	なし
268	社会福祉法人エンゼル福祉会 藤代なごみの郷	取手市	介護老人福祉施設（特養）	看護師	准看護師	常勤	なし
269	ツクイ取手井野（デイサービス機能訓練指導員）	取手市	デイサービス・デイケア	看護師	准看護師	非常勤	なし
270	アサヒサンククリン在宅介護センター取手	取手市	在宅介護支援センター	看護師	准看護師	非常勤	
271	社会福祉法人エンゼル福祉会 藤代なごみの郷	取手市	地域包括支援センター	保健師	看護師	常勤	
272	訪問看護ステーションひまわり	取手市	訪問看護ステーション	看護師		常勤	
273	訪問看護ステーション 東取手	取手市	訪問看護ステーション	看護師		常勤	なし
274	住宅型有料老人ホームイル・フォーレ取手	取手市	訪問看護ステーション	看護師	准看護師	常勤	
275	セントケア取手訪問入浴センター	取手市	その他	看護師	准看護師	非常勤	なし
276	ニチケアセンター取手新町（デイサービス）	取手市	その他	看護師	准看護師	非常勤	なし
277	牛久愛和総合病院	牛久市	病院（499～200床）	看護師	准看護師	常勤・非常勤	院内
278	柏田診療所	牛久市	病院（199～20床）	看護師	准看護師	常勤	その他
279	さくら眼科	牛久市	診療所（無床）	看護師	准看護師	常勤	
280	介護老人保健施設 春秋園	牛久市	介護老人保健施設	看護師	准看護師	常勤	院内
281	社会福祉法人博慈会	牛久市	介護老人福祉施設（特養）	看護師	准看護師	常勤	
282	コンパスワーク牛久（リハビリ特化型デイサービス）	牛久市	デイサービス・デイケア	看護師	准看護師	常勤	
283	牛久市社会福祉協議会 通所介護事業所	牛久市	デイサービス・デイケア	看護師		非常勤	
284	牛久地域包括支援センター	牛久市	地域包括支援センター	保健師		非常勤	なし
285	桜水会訪問看護ステーション サテライト柏田	牛久市	訪問看護ステーション	看護師		常勤・非常勤	
286	訪問看護ステーションうしく	牛久市	訪問看護ステーション	看護師		常勤	
287	ForestHeart訪問看護ステーションPLUM	牛久市	訪問看護ステーション	看護師	保健・助産・准看	常勤	
288	Afterschool フリスクモード	牛久市	その他	看護師		非常勤	なし
289	いちばら病院	つくば市	病院（199～20床）	看護師		常勤	
290	筑波病院	つくば市	病院（199～20床）	看護師	准看護師	常勤	その他
291	峯崎アオイ病院	つくば市	病院（199～20床）	看護師	准看護師	常勤	
292	川井クリニック	つくば市	診療所（有床）	看護師		常勤	
293	つくば橋本眼科	つくば市	診療所（有床）	看護師	准看護師	常勤	なし
294	のむら耳鼻咽喉科クリニック	つくば市	診療所（無床）	看護師	准看護師	常勤	
295	まつしろ耳鼻咽喉科クリニック	つくば市	診療所（無床）	看護師	准看護師	常勤	
296	研究学園クリニック	つくば市	診療所（無床）	看護師	准看護師	常勤	なし
297	介護老人保健施設なでしこ	つくば市	介護老人保健施設	看護師	准看護師	常勤	
298	介護老人保健施設「豊浦」	つくば市	介護老人保健施設	看護師	准看護師	常勤	その他
299	特別養護老人ホームはなみずき	つくば市	介護老人福祉施設（特養）	准看護師		常勤	
300	特別養護老人ホーム アイリスコート	つくば市	介護老人福祉施設（特養）	看護師	准看護師	常勤	
301	【東京都】アサヒサンククリン在宅介護センターつくば	つくば市	在宅介護支援センター	看護師	准看護師	非常勤	
302	医心館つくば	つくば市	ケア・グループ・有料老人ホーム	看護師		常勤・非常勤	
303	桜水会訪問看護ステーション	つくば市	訪問看護ステーション	看護師		常勤・非常勤	
304	こもれびクリニック 訪問看護ステーションつくば	つくば市	訪問看護ステーション	看護師	准看護師	常勤・非常勤	
305	訪問看護ステーションあやめつくば北	つくば市	訪問看護ステーション	看護師	准看護師	常勤	なし
306	訪問看護リハビリテーション う・た・し	つくば市	訪問看護ステーション	看護師	保健師・准看護師	非常勤	なし
307	アイリス保育園	つくば市	保育所・幼稚園	看護師	准看護師	常勤	
308	つくばスワン保育園	つくば市	保育所・幼稚園	看護師	准看護師	常勤	
309	ウエルシア介護サービスつくば	つくば市	会社・事業所	看護師	准看護師	常勤・非常勤	なし
310	茨城リハビリテーション病院	守谷市	病院（199～20床）	看護師		常勤	院内
311	総合守谷第一病院	守谷市	病院（199～20床）	看護師	助産師	常勤	
312	守谷慶友病院	守谷市	病院（199～20床）	看護師	准看護師	常勤・非常勤	院内
313	株式会社ひばりの	守谷市	ケア・グループ・有料老人ホーム	看護師	准看護師	常勤	
314	守谷市障がい者福祉センター	守谷市	その他社会福祉施設	看護師	准看護師	常勤	なし
315	桜水会訪問看護ステーション サテライト守谷	守谷市	訪問看護ステーション	看護師		常勤・非常勤	
316	訪問看護ステーションあやめ守谷	守谷市	訪問看護ステーション	看護師	准看護師	常勤	なし
317	訪問看護ステーションしあわせ	守谷市	訪問看護ステーション	看護師	保健師・助産師	常勤・非常勤	その他
318	医療法人精光会みやざきホスピタル	稲敷市	病院（499～200床）	看護師		常勤	
319	介護老人保険施設 プエプロ稲敷	稲敷市	介護老人保健施設	看護師	准看護師	常勤	
320	ユーロ訪問看護ステーション	稲敷市	訪問看護ステーション	看護師		常勤・非常勤	
321	宮本看護専門学校	稲敷市	学校・養成所等	看護師		常勤	なし
322	MED AGRI CLINIC かすみがうら	かすみがうら市	診療所（有床）	看護師	保健・助産・准看	常勤	
323	メダグリクリニック&アグリケアガーデンかすみがうら	かすみがうら市	診療所（有床）	看護師	准看護師	常勤	
324	介護老人保健施設 ホワイトハウス千代田	かすみがうら市	介護老人保健施設	看護師	准看護師	常勤	
325	特別養護老人ホーム サンシャインつくば	かすみがうら市	介護老人福祉施設（特養）	看護師	准看護師	常勤	
326	デイサービスセンターふるさと	かすみがうら市	デイサービス・デイケア	准看護師	看護師	常勤	
327	メダグリクリニック&アグリケアガーデンかすみがうら	かすみがうら市	訪問看護ステーション	看護師	准看護師	常勤	
328	障害者支援施設 しらうめ荘	かすみがうら市	その他	看護師	准看護師	常勤	
329	MED AGRI CLINIC	つくばみらい市	診療所（有床）	看護師	保健・助産・准看	常勤	
330	メダグリクリニック&アグリケアガーデン	つくばみらい市	診療所（有床）	看護師	准看護師	常勤	
331	特別養護老人ホームいなりの	つくばみらい市	介護老人福祉施設（特養）	看護師	准看護師	常勤	委託
332	メダグリクリニック&アグリケアガーデン	つくばみらい市	訪問看護ステーション	看護師	准看護師	常勤	
333	つくばみらい市役所 こども課	つくばみらい市	市区町村・保健センター	保健師		常勤	なし
334	美浦中央病院	美浦村	病院（199～20床）	看護師	准看護師	常勤・非常勤	院内
335	ケアステーション コナン	美浦村	デイサービス・デイケア	看護師	准看護師	非常勤	
336	美浦村役場 健康増進課	美浦村	市区町村・保健センター	保健師		非常勤	
337	東京医科大学茨城医療センター	阿見町	病院（500床以上）	看護師	保健師・助産師	非常勤	院内
338	茨城県立医療大学付属病院	阿見町	病院（199～20床）	看護師		非常勤	
339	朝田病院	阿見町	病院（199～20床）	看護師	准看護師	常勤・非常勤	なし
340	あべ整形外科	阿見町	診療所（無床）	看護師	准看護師	常勤	
341	茨城県立霞ヶ浦養学校	阿見町	学校・養成所等	看護師		非常勤	
342	介護老人保健施設もえぎ野	利根町	介護老人保健施設	看護師	准看護師	常勤	院内
343	小山記念病院	鹿嶋市	病院（499～200床）	看護師		常勤	院内
344	公益財団法人鹿島病院	鹿嶋市	病院（499～200床）	看護師		常勤	院内
345	鹿島神宮前病院	鹿嶋市	病院（199～20床）	看護師	准看護師	常勤	院内
346	介護老人保健施設 鹿野苑	鹿嶋市	介護老人保健施設	看護師	准看護師	常勤	
347	松寿園リハビリケアセンター	鹿嶋市	介護老人保健施設	看護師	准看護師	常勤・非常勤	なし
348	特別養護老人ホーム サントピア鹿島	鹿嶋市	介護老人福祉施設（特養）	看護師	准看護師	非常勤	
349	特別養護老人ホーム セ・シボンかしま	鹿嶋市	介護老人福祉施設（特養）	看護師	准看護師	常勤	
350	介護老人保健施設 鹿野苑	鹿嶋市	デイサービス・デイケア	看護師	准看護師	常勤	
351	社会福祉法人 すはま会	鹿嶋市	デイサービス・デイケア	看護師	准看護師	常勤	
352	鹿嶋訪問看護ステーション	鹿嶋市	訪問看護ステーション	看護師		非常勤	
353	ニチケアセンター鹿嶋	鹿嶋市	その他居宅介護支援事業所	准看護師	看護師	非常勤	なし
354	ウエルシア介護サービス鹿嶋	鹿嶋市	会社・事業所	看護師	准看護師	常勤・非常勤	なし
355	ニチケアセンター鹿嶋	鹿嶋市	会社・事業所	看護師	准看護師	非常勤	なし
356	アースサポート鹿嶋	鹿嶋市	会社・事業所	看護師	准看護師	常勤・非常勤	
357	介護老人保健施設 あおぞら	潮来市	介護老人保健施設	看護師	准看護師	常勤・非常勤	
358	特別養護老人ホームいたこの郷	潮来市	介護老人福祉施設（特養）	看護師	准看護師	非常勤	
359	デイサービスセンター いたこの郷	潮来市	デイサービス・デイケア	看護師	准看護師	常勤・非常勤	
360	潮来市社会福祉協議会	潮来市	地域包括支援センター	保健師		常勤	

No	勤務先施設名	市町村	施設種別	第一希望資格	第二希望資格	雇用形態	保育所
361	白十字総合病院	神栖市	病院(499～200床)	看護師	助産師	常勤	なし
362	渡辺病院	神栖市	病院(199～20床)	看護師	准看護師	常勤	
363	神栖済生会病院	神栖市	病院(199～20床)	看護師	看護師	常勤	院内
364	鹿嶋ハートクリニック	神栖市	診療所(有床)	看護師	准看護師	常勤	
365	介護老人保健施設葵の園・神栖	神栖市	介護老人保健施設	看護師	准看護師	常勤	院内
366	特別養護老人ホームしおさい苑	神栖市	介護老人福祉施設(特養)	准看護師	看護師	常勤	
367	特別養護老人ホームはまなす	神栖市	介護老人福祉施設(特養)	看護師	准看護師	常勤	
368	小規模多機能型ホーム母里	神栖市	デイサービス・デイケア	看護師	保健師・准看護師	常勤・非常勤	
369	デイサービス碧の郷	神栖市	デイサービス・デイケア	准看護師	看護師	非常勤	
370	地域包括支援センター済生会かみす	神栖市	地域包括支援センター	保健師	看護師	常勤	院内
371	一般社団法人日本健康倶楽部	神栖市	その他	看護師	准看護師	常勤	
372	医療法人 小沼診療所	行方市	診療所(無床)	看護師	准看護師	常勤・非常勤	
373	介護老人保健施設かすみがうら	行方市	介護老人保健施設	准看護師	看護師	常勤	院内
374	介護老人保健施設 リヒトハウス北浦	行方市	介護老人保健施設	看護師	准看護師	常勤	
375	特別養護老人ホーム あそこの郷	行方市	介護老人福祉施設(特養)	准看護師	看護師	常勤・非常勤	
376	鉾田病院	鉾田市	病院(199～20床)	看護師	准看護師	常勤	なし
377	高須病院	鉾田市	病院(199～20床)	看護師	准看護師	常勤・非常勤	なし
378	社会福祉法人 樺山会	鉾田市	介護老人保健施設	看護師	准看護師	常勤・非常勤	院内
379	東湖園	鉾田市	介護老人福祉施設(特養)	看護師	准看護師	常勤・非常勤	なし
380	医療法人三尚会にこにこ ST	鉾田市	デイサービス・デイケア	看護師	保健師	常勤	なし
381	ケアセンターほこた	鉾田市	デイサービス・デイケア	看護師	准看護師	常勤	
382	医療法人三尚会 にこにこ ST	鉾田市	訪問看護ステーション	看護師	准看護師	常勤・非常勤	なし
383	猿島厚生病院	古河市	病院(499～200床)	看護師	准看護師	常勤	なし
384	古河総合病院	古河市	病院(499～200床)	看護師	看護師	常勤	院内
385	古河赤十字病院	古河市	病院(499～200床)	看護師	看護師	常勤・非常勤	院内
386	総和中央病院	古河市	病院(199～20床)	看護師	准看護師	常勤	院内
387	つるみ脳神経病院	古河市	病院(199～20床)	看護師	准看護師	常勤	
388	県西在宅クリニック	古河市	診療所(有床)	看護師	看護師	常勤	
389	医療法人 塚原医院	古河市	診療所(無床)	看護師	准看護師	常勤	
390	県西在宅クリニック	古河市	診療所(無床)	准看護師	看護師	常勤	
391	山中医院	古河市	診療所(無床)	看護師	准看護師	常勤	
392	古河市古河福祉の森診療所	古河市	診療所(無床)	看護師	看護師	非常勤	
393	青嵐狂ケア・アシスタンス	古河市	介護老人保健施設	看護師	准看護師	常勤・非常勤	その他
394	和風会 秋明館	古河市	介護老人福祉施設(特養)	看護師	准看護師	常勤	
395	ツクイ古河(デイサービス)	古河市	デイサービス・デイケア	看護師	准看護師	非常勤	なし
396	青嵐狂療養園	古河市	その他社会福祉施設	准看護師	看護師	常勤	なし
397	ニチケアセンター古河 訪問看護ステーション	古河市	訪問看護ステーション	看護師	准看護師	常勤・非常勤	なし
398	訪問看護ステーションサルビア	古河市	訪問看護ステーション	看護師	看護師	常勤	院内
399	古河福祉の森会館	古河市	市区町村・保健センター	保健師	看護師	非常勤	
400	晃陽看護栄養専門学校	古河市	学校・養成所等	助産師	看護師	常勤	
401	ニチケアセンター古河(訪問入浴サービス)	古河市	その他	看護師	准看護師	非常勤	なし
402	城西病院	結城市	病院(499～200床)	看護師	准看護師	常勤	院内
403	結城病院	結城市	病院(199～20床)	看護師	准看護師	常勤	
404	結城眼科	結城市	診療所(無床)	看護師	准看護師	常勤	
405	介護老人保健施設生いき倶楽部	結城市	介護老人保健施設	看護師	准看護師	常勤	なし
406	介護老人保健施設すばる	結城市	介護老人保健施設	看護師	准看護師	常勤	
407	特別養護老人ホーム ヒューマンハウス	結城市	介護老人福祉施設(特養)	看護師	准看護師	常勤	院内
408	ツクイ結城(デイサービス)	結城市	デイサービス・デイケア	看護師	准看護師	非常勤	なし
409	ゆいナースステーション	結城市	訪問看護ステーション	看護師	看護師	常勤・非常勤	なし
410	本州製罐株式会社	結城市	会社・事業所	看護師	看護師	非常勤	
411	茨城県結城看護専門学校	結城市	学校・養成所等	看護師	助産師	常勤	
412	湖南病院	下妻市	病院(199～20床)	看護師	准看護師	常勤	
413	軽部病院	下妻市	病院(199～20床)	看護師	看護師	常勤	
414	介護老人保健施設しろかね	下妻市	介護老人保健施設	准看護師	看護師	常勤・非常勤	その他
415	茨城県立下妻特別支援学校	下妻市	小学校・中学校・高等学校(養護教諭)	看護師	准看護師	非常勤	
416	茨城県西部メディカルセンター	筑西市	病院(499～200床)	看護師	看護師	常勤・非常勤	院内
417	三岳荘小松崎病院	筑西市	病院(499～200床)	看護師	准看護師	常勤	なし
418	協和中央病院	筑西市	病院(199～20床)	看護師	准看護師	常勤・非常勤	院内
419	筑西こころのクリニック	筑西市	診療所(無床)	看護師	准看護師	非常勤	
420	介護老人保健施設 ごぎょうの里	筑西市	介護老人保健施設	准看護師	看護師	常勤	なし
421	特別養護老人ホーム まごころの社	筑西市	介護老人福祉施設(特養)	看護師	准看護師	常勤	なし
422	つくばアカデミーデイサービスセンター	筑西市	デイサービス・デイケア	看護師	准看護師	常勤	なし
423	介護付き有料老人ホーム ヒューマンサポート筑西	筑西市	ケア・グループ・有料老人ホーム	看護師	准看護師	常勤・非常勤	
424	小規模多機能型居宅介護グリーンハウス陣屋	筑西市	その他社会福祉施設	看護師	准看護師	常勤	
425	筑西市役所保健福祉部健康増進課	筑西市	都道府県・保健所	看護師	看護師	非常勤	
426	医療法人清風会ホスピタル坂東	坂東市	病院(500床以上)	看護師	看護師	常勤	院内
427	訪問看護ステーション愛心会	坂東市	病院(500床以上)	看護師	保健師	常勤	院内
428	木根湘外科胃腸科病院	坂東市	病院(199～20床)	看護師	准看護師	常勤・非常勤	なし
429	ケアリビング優善	坂東市	訪問看護ステーション	看護師	看護師	常勤	
430	上の原病院	桜川市	病院(499～200床)	看護師	准看護師	常勤	院内
431	介護老人保健施設さくらがわ	桜川市	介護老人保健施設	准看護師	看護師	常勤	
432	特別養護老人ホーム さつき荘	桜川市	介護老人福祉施設(特養)	看護師	准看護師	常勤	
433	社会福祉法人 恒徳会 桃香園	桜川市	その他社会福祉施設	看護師	准看護師	常勤・非常勤	なし
434	介護老人保健施設 葵の園・八千代	八千代町	介護老人保健施設	看護師	准看護師	常勤	
435	なかよし家族	八千代町	デイサービス・デイケア	准看護師	看護師	非常勤	
436	一般社団法人ジーエム多機能型事業所 meme	八千代町	その他社会福祉施設	看護師	准看護師	常勤	なし
437	茨城西南医療センター病院	境町	病院(499～200床)	看護師	保健師	常勤	院内

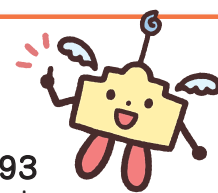
公益社団法人 茨城県看護協会

茨城県ナースセンター 茨城県看護師等無料職業紹介所

〒310-0034 茨城県水戸市緑町3-5-35 茨城県保健衛生会館 1F

☎029-221-7021 (電話相談) FAX 029-226-0493

ホームページ: <https://www.ibaraki-nc.net/> メール: ibaraki@nurse-center.net



ナースセンターくん

茨城県ナースセンターHP